



**Visste du at:**  
På verdensbasis  
gjøres mer enn 7 av 10  
allergitester på  
ImmunoCAP?

Phadia bruker store ressurser på forskning og utvikling innenfor sine fagfelt:

### *Allergi, autoimmunitet og cøliaki*

For at dere brukere skal bli kontinuerlig oppdatert sender vi ut "Phadia Nytt"  
Kontakt oss gjerne (e-post eller telefon) for mer detaljert produktinformasjon

## Allergi

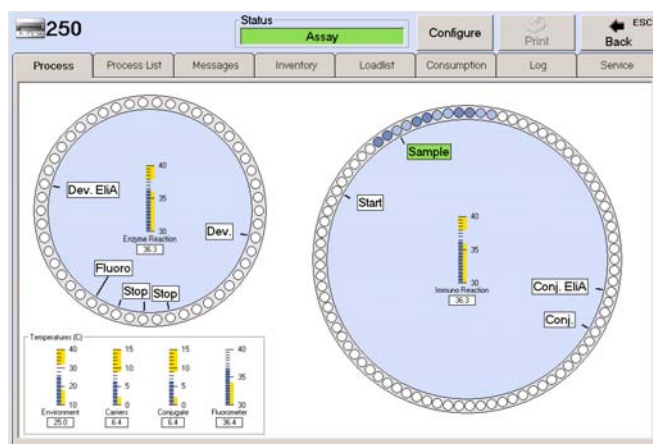
- [www.immunocapinvitrosight.com](http://www.immunocapinvitrosight.com) har blitt oppgradert. *Ta en titt!*  
"ImmunoCAP InVitroSight" informasjonsside - til hjelp for alle som arbeider med allergi- og astmadiagnostikk.
- **Ny og oppgradert ImmunoCAP fx1:** Matmiks spiket med recombinant Cor a 1 (hovedallergen i hasselnøtt, og nært beslektet til Bet v 1 i bjørk)  
Oppgradert fra lot nr: 447AE
- **Ny og oppgradert ImmunoCAP f256 Valnøtt:** Nytt råmateriale blir nå fremstilt ved en ny ekstraksjonsprosedyre. Sammenlikninger av nytt og gammelt råmateriale viser generelt høyere resultat for den nye og oppgraderte f256
- **4 nye Rekombinante allergener:**  
ImmunoCAP Allergen Rt225 rBet v 6 minorallergen fra bjørkepollen  
ImmunoCAP Allergen Rm229 rAlt a1 hovedallergen fra Fungi Alternaria alternata  
ImmunoCAP Allergen Rt224 nOle e 1 hovedallergen fra Oliven pollen  
ImmunoCAP Allergen Rt25 Europeisk Ask inneholder flere hovedallergen relatert til flere arter

*Ta kontakt hvis du ønsker mer informasjon om noen av disse produktene*

## Autoimmunitet

- **Varelisa ANA CTD Screen:** Ny ANA screen som også inkluderer Histones, Pm-Scl og Rib-P (Recombi ANA screen vil fortsatt være som tidligere)

*Ta kontakt hvis du ønsker mer informasjon om dette produktet*



## Oppgradering av IDM programvaren: IDM 4.0

- IDM får flere symboler og grafiske presentasjoner
- IDM får flere "short cuts" mellom funksjonssidene
- IDM viser instrumentprosessen mer oversiktlig  
(se bildet til venstre, prosessoversikt ImmunoCAP250)
- Programvaren vil bli enklere og mer logisk å arbeide med
- IDM 4.0 lanseres i nov/des 2006